

曲線編集

自由曲線の変形、短線分への分解、その分解された短線分の再結合、また、曲線タイプの変更などを行います。

操作手順


- 1) 『曲線設置.exe』を開きます。

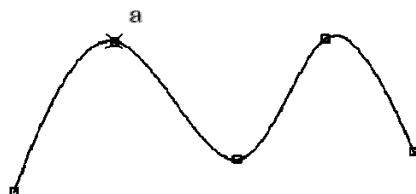


左図のような対話ボックスが表示されます。

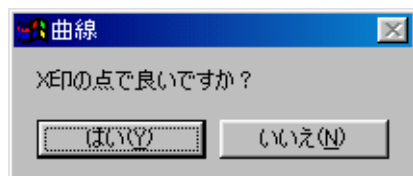
ボタンの説明

【変形】 曲線の制御点を移動して、曲線の形を変えます。

- 1)  ボタンをクリックします。
- 2) 曲線を指定して下さい。
- 3) 変更する点を指示して下さい。

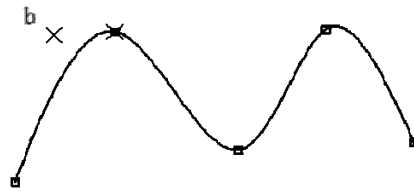


制御点が ” □ ” マークで表示されますので、変えたい点（点 a）をクリックして下さい。



クリックすると、左図のような対話ボックスが表示されますので、どちらかを選択します。

4) 移動先を指示して下さい。



点bでマウスの左ボタンをクリックして下さい。

5) できあがり！



【分解】 曲線を分解して、連続線にします。

1) **分解** ボタンをクリックします。

2) 曲線を指定して下さい。(分解する曲線の線上でマウスの左ボタンをクリックして下さい。)

3) 分解されました。(制御点が増えています。)

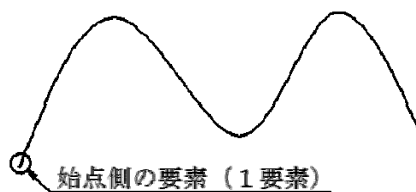
【再結合】 分解された連続線(元 自由曲線)を再結合します。

1) **再結合** ボタンをクリックします。

注意！

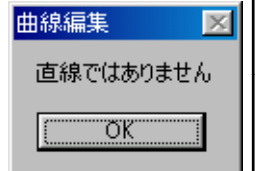
始点と終点と同じ点(とじた図形)になっている場合、再結合はできません。

2) 分解した曲線の始点側の**最端の1要素**をマウスの左ボタンでクリックして下さい。

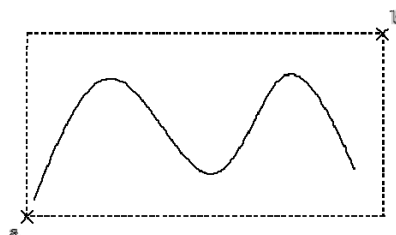


ポイント

まだ分解されていない曲線を選択した場合、右図のような対話ボックスが表示されますので、選択し直して下さい。



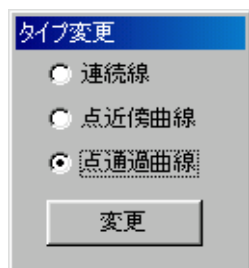
3) 選択した要素を含む再結合させる曲線(分解された) **全要素**を選択して下さい。



4) 再結合しました！

【タイプ変更】すでに描いてある曲線のタイプを変更します。（連続線・点近傍曲線・点通過曲線）

- 1) **タイプ変更** ボタンをクリックします。

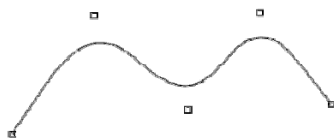


左図のような対話ボックスが表示されますので、変更したいタイプにチェックし、「変更」ボタンをクリックして下さい。

連 続 線



点近傍曲線



点通過曲線

